



# Talleres de Presupuesto Abierto

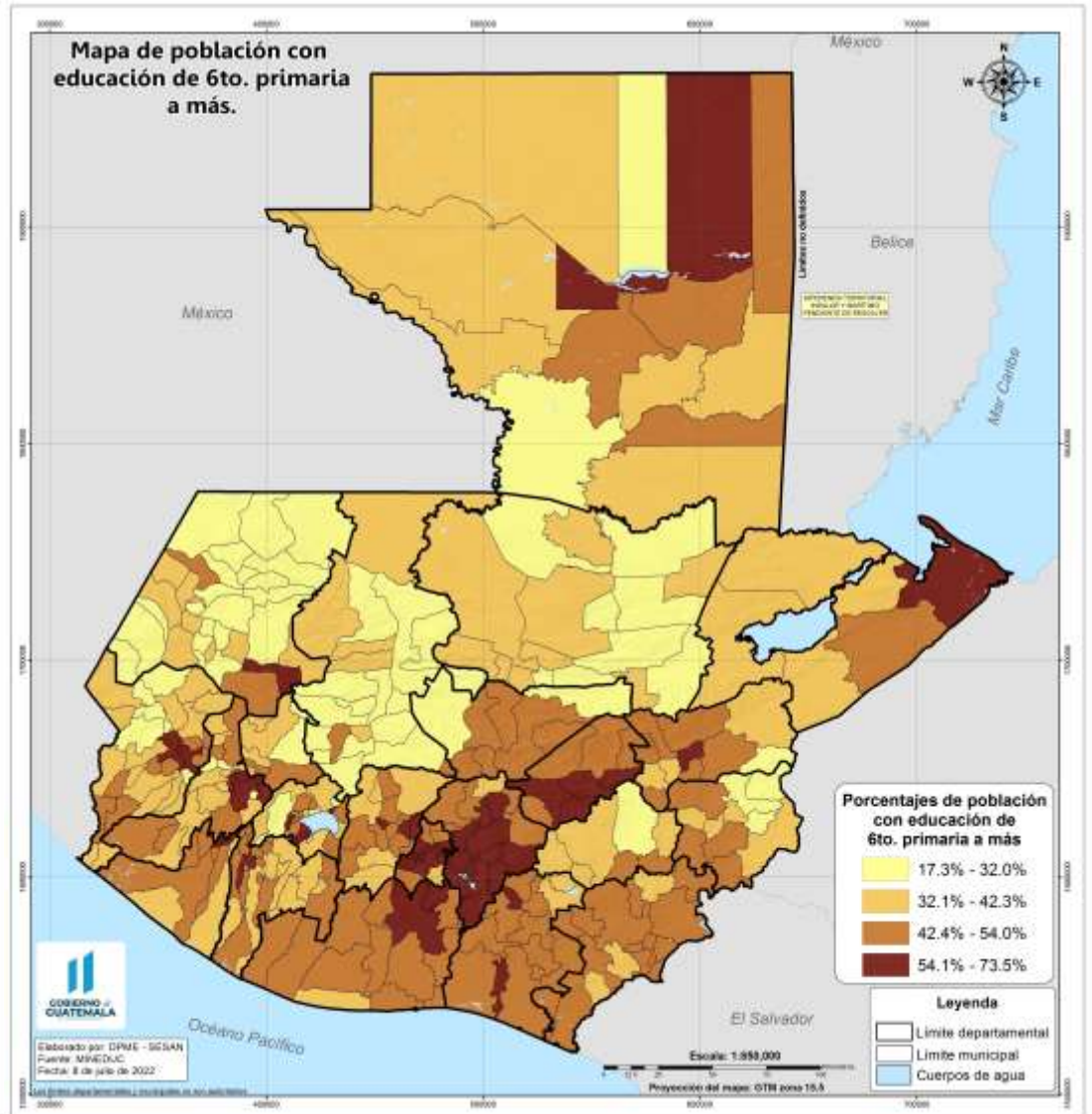
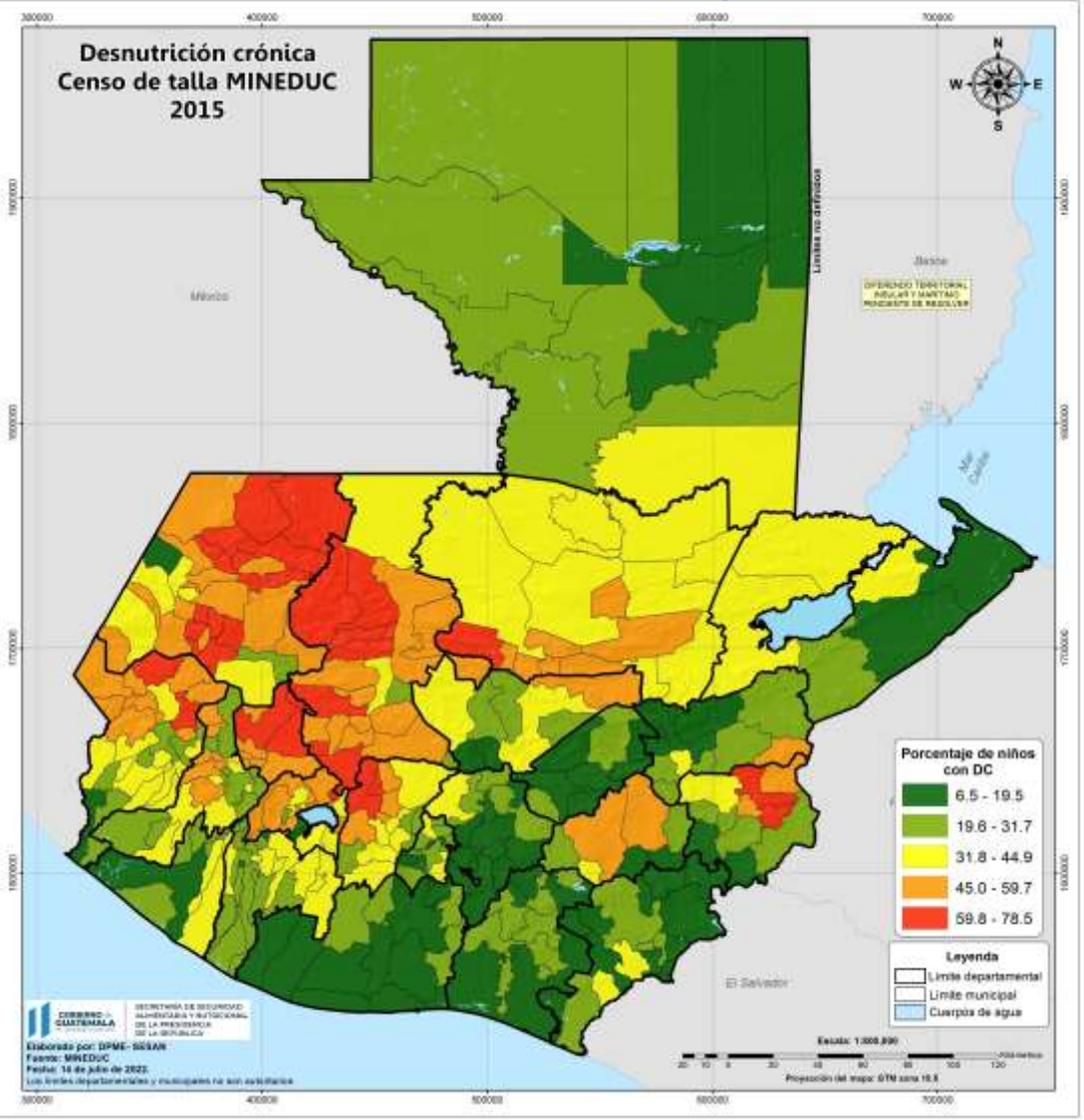


## SECRETARÍA DE SEGURIDAD ALIMENTARIA Y NUTRICIONAL

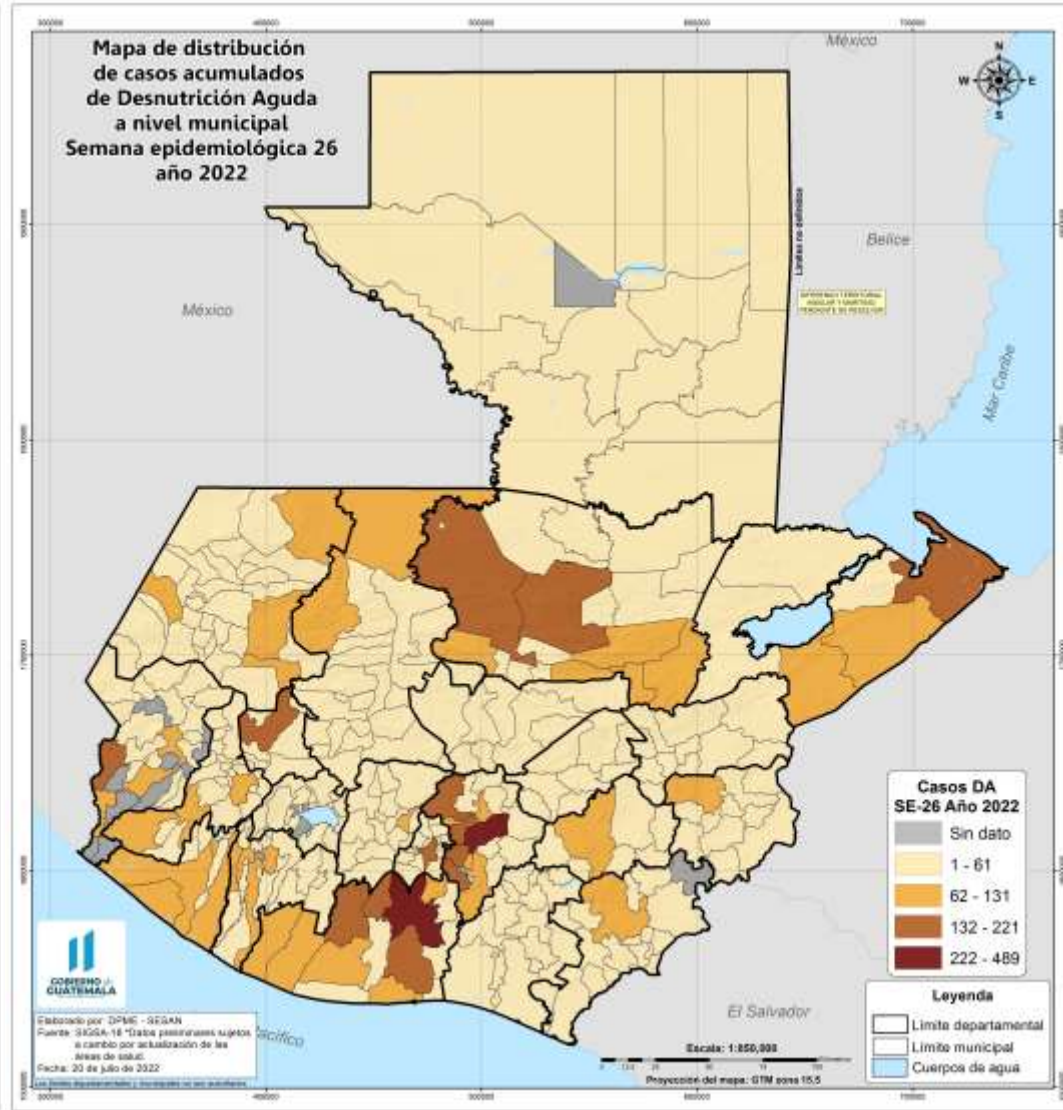
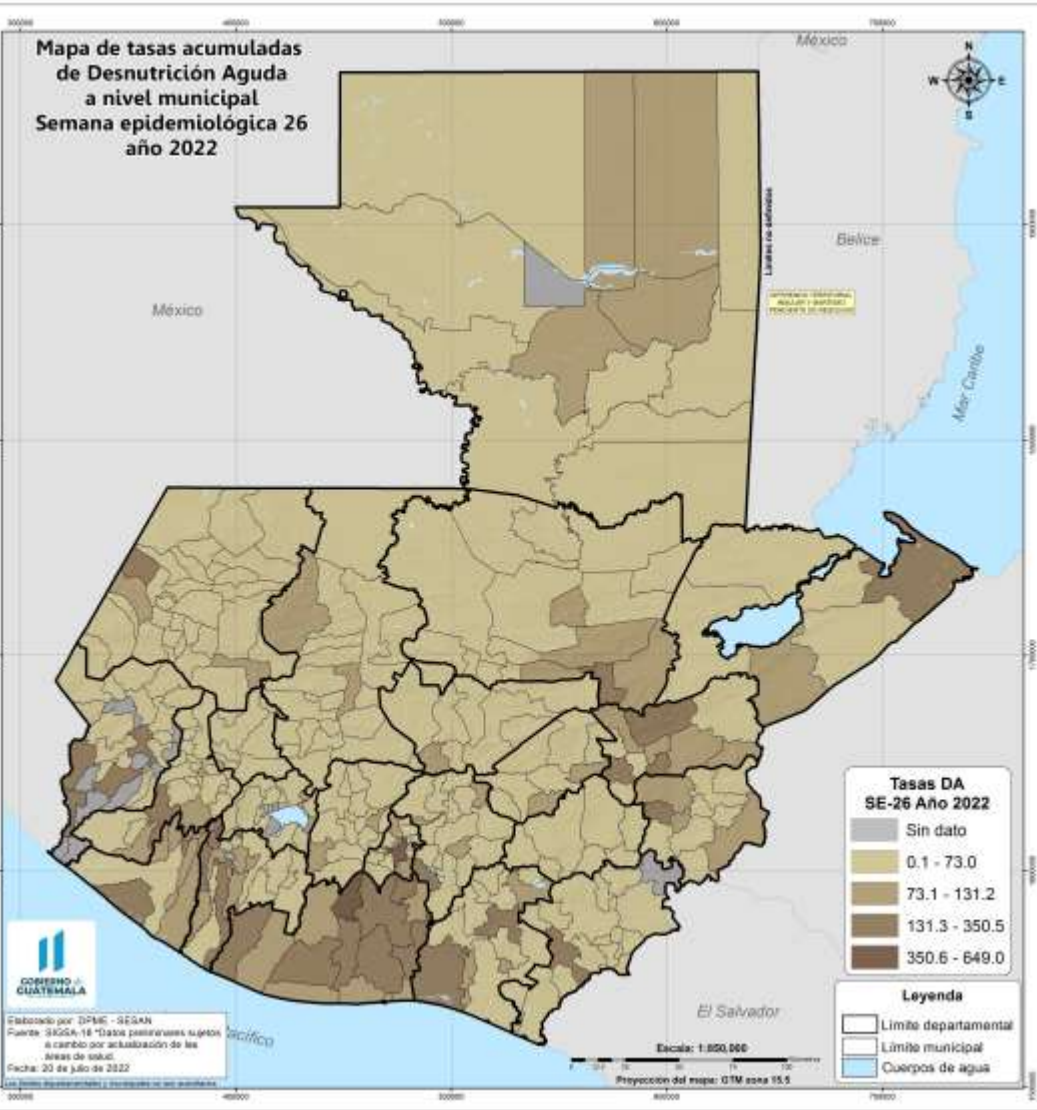
ACCIONES ESTRATÉGICAS A IMPLEMENTAR EN EL MARCO DE LA SAN

**Según el artículo 22 de la Ley del Sistema de Seguridad Alimentaria y Nutricional, la SESAN es la encargada de establecer los procedimientos de planificación técnica y coordinación de temas relacionados con la SAN.**

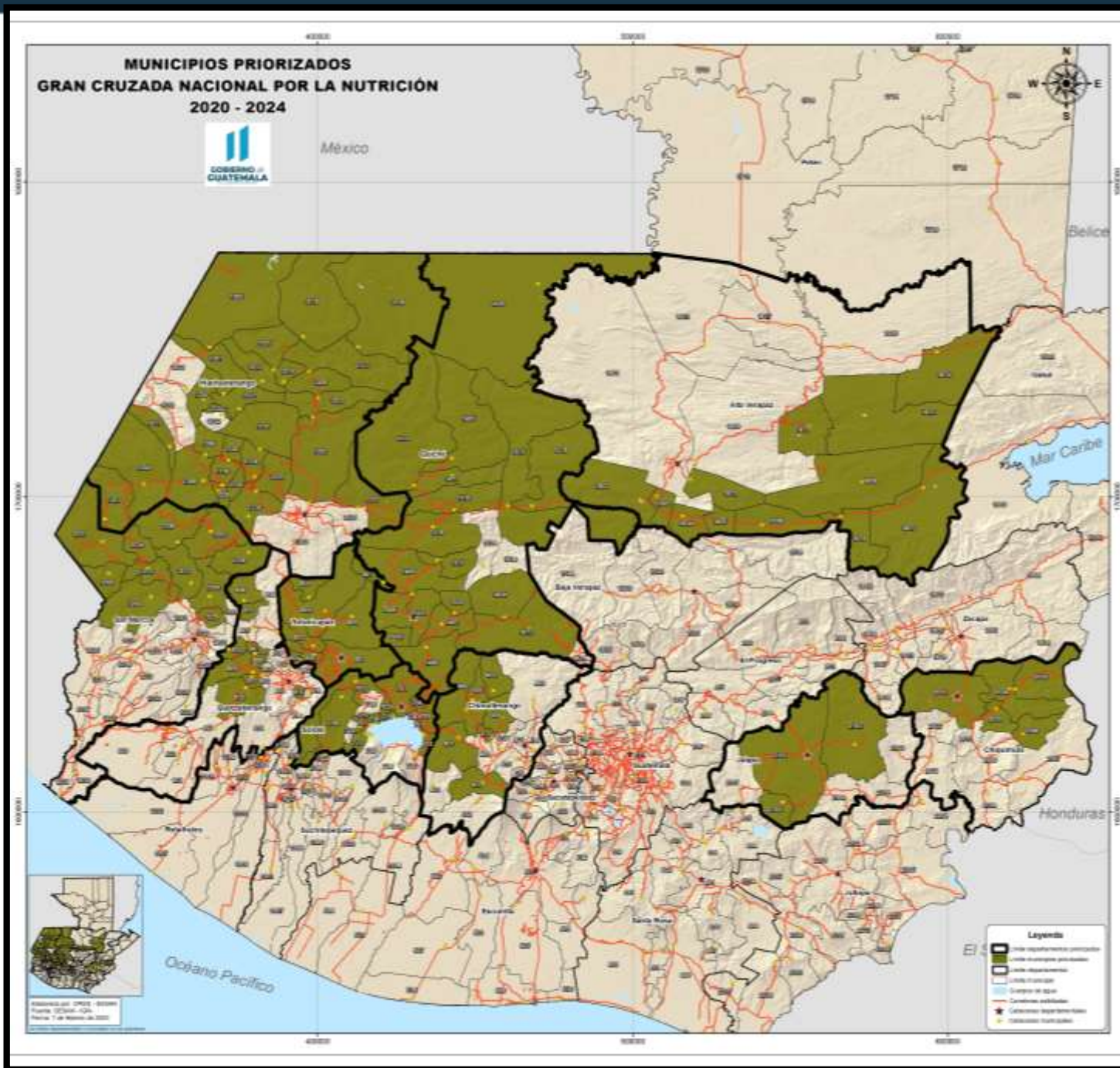
# Desnutrición crónica y educación



# Casos y tasas acumuladas desnutrición aguda, SE 26 / Fuente MSPAS



# Municipios priorizados de la Gran Cruzada Nacional por la Nutrición





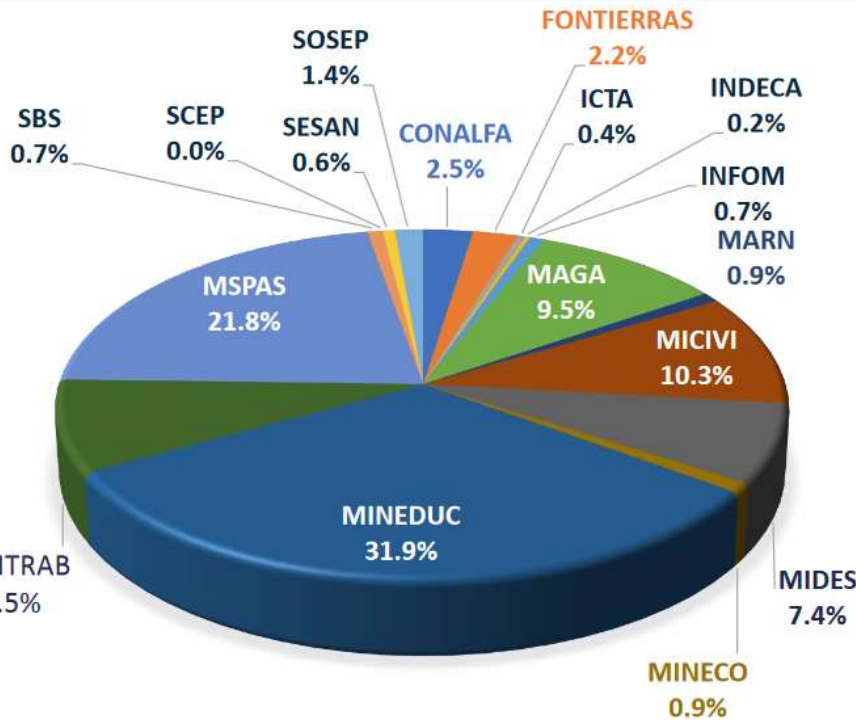
# Principales actividades 2023

- Encuesta para la evaluación de la Gran Cruzada Nacional por la Nutrición (Línea final)
- Seguimiento al Plan Operativo Anual de Seguridad Alimentaria y Nutricional
- Seguimiento a las acciones de la GCNN, Ventana de los 1000 días, y Plan para la atención del Hambre Estacional
- Sala Situacional Municipal de Seguridad Alimentaria y Nutricional
- Seguimiento a la implementación de actualización de la Política de Seguridad Alimentaria y Nutricional



## Monto y distribución porcentual del Proyecto POASAN 2023

SECRETARÍA DE SEGURIDAD ALIMENTARIA Y NUTRICIONAL DE LA PRESIDENCIA DE LA REPÚBLICA



Tipo entidad / entidad	Num. Actividades u obras	Monto	% que representa del total
<b>Ministerio</b>	<b>88</b>	<b>Q 9,226,444,865.00</b>	<b>91.2%</b>
MINEDUC	8	Q 3,226,717,241.00	31.9%
MSPAS	20	Q 2,206,181,841.00	21.8%
MICIVI	13	Q 1,041,008,024.00	10.3%
MAGA	21	Q 963,214,180.00	9.5%
MINTRAB	5	Q 860,203,974.00	8.5%
MIDES	11	Q 748,012,585.00	7.4%
MARN	6	Q 91,637,486.00	0.9%
MINECO	4	Q 89,469,534.00	0.9%
<b>Secretaría</b>	<b>18</b>	<b>Q 277,890,956.00</b>	<b>2.7%</b>
SOSEP	3	Q 141,466,140.00	1.4%
SBS	6	Q 73,929,816.00	0.7%
SESAN	6	Q 58,421,500.00	0.6%
SCEP	3	Q 4,073,500.00	0.0%
<b>Descentralizada</b>	<b>20</b>	<b>Q 608,355,249.00</b>	<b>6.0%</b>
CONALFA	2	Q 247,959,632.00	2.5%
FONTIERRAS	3	Q 224,782,296.00	2.2%
INFOM	8	Q 75,613,321.00	0.7%
ICTA	5	Q 40,500,000.00	0.4%
INDECA	2	Q 19,500,000.00	0.2%
<b>Total general</b>	<b>126</b>	<b>Q 10,112,691,070.00</b>	

Fuente: SESAN/DPME-CP, elaboración propia con datos obtenidos del portal del SIINSAN, aplicación web "Formulación POASAN 2023", con datos al 25/07/2022 09:00.a.m.